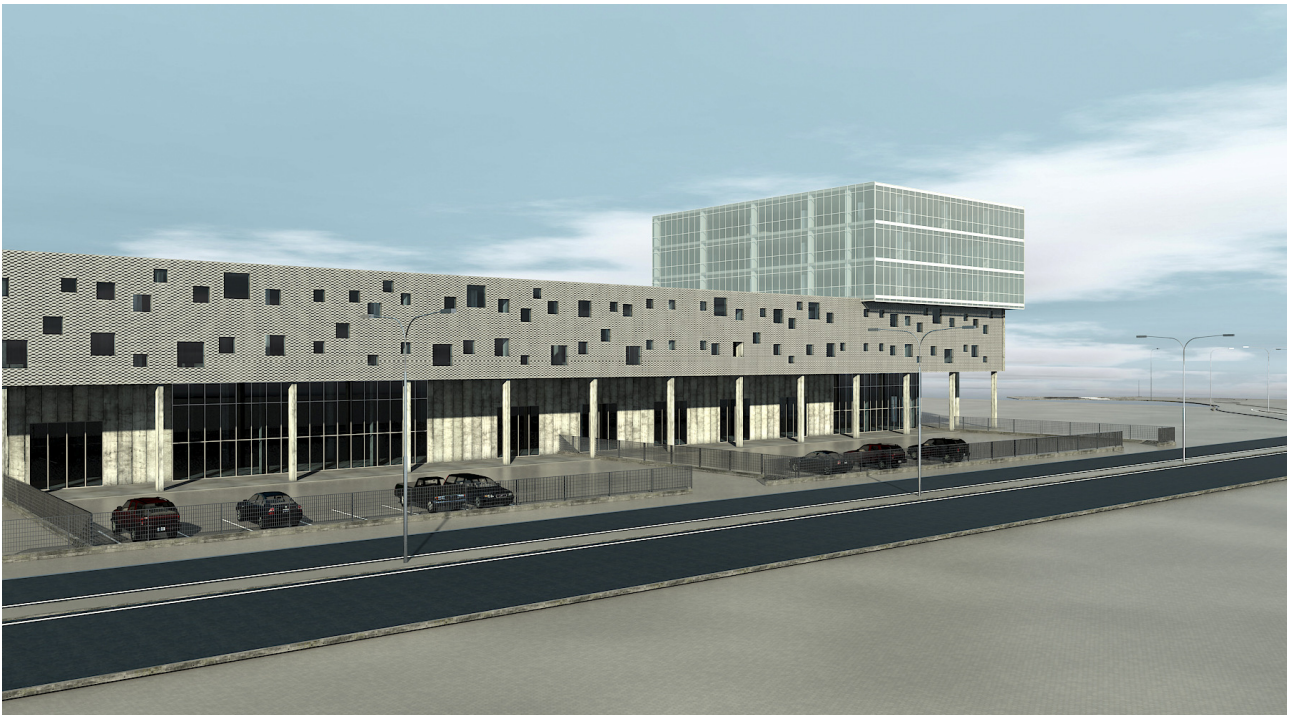


I.P.S.

Insedimenti Produttivi Savonesi S.c.p.A

NUOVO CENTRO DIREZIONALE NELLE AREE DELL'EX PARCO DORIA – SAVONA



17100 Savona – Via A. Magliotto, Campus Universitario – Palazzina
Locatelli - Tel. 019.2302085 - Fax 019.2303476 - Portale Internet
www.ips.sv.it P.I. e C.F.: 00668900095 - Iscrizione C.C.I.A.A. Savona
n.84084 Registro imprese n.7752 - Cap.soc. €486.486,00 i.v.



1. UBICAZIONE

Il nuovo centro direzionale sorge nelle aree dell'ex parco ferroviario A. Doria non lontano dall'intersezione tra le vie Stalingrado e Vittime di Brescia. Data la sua posizione risulta facilmente raggiungibile con qualsiasi mezzo di trasporto:

- in auto sia dal centro cittadino che dallo svincolo autostradale che dista circa 4 km, tramite il nuovo passante viario;
- dalla stazione ferroviaria che dista circa 700 m;
- dai mezzi pubblici.

Ubicazione del nuovo complesso



2. DESCRIZIONE

Il volume destinato ad uffici sarà realizzato mediante strutture prefabbricate, formate da pilastri, travi e solai in calcestruzzo armato di tipo alveolare a intradosso piano con getti di completamento in opera. I tamponamenti perimetrali esterni saranno realizzati mediante una facciata continua costituita da una struttura portante traversi e montanti serie Schuco e dotati di vetrocamera 5+5/12/3+3 ultra basso emissiva. La facciata sarà dotata di serramenti apribili. Il tamponamento perimetrale interno sarà realizzato mediante blocchi in laterizio forato per divisioni interne o equivalente partizione interna, opportunamente intonacata.

Le unità saranno consegnate "al grezzo", pertanto le eventuali suddivisioni interne, i blocchi bagno, i serramenti interni, le pavimentazioni e le opere impiantistiche interne saranno a carico dell'acquirente.

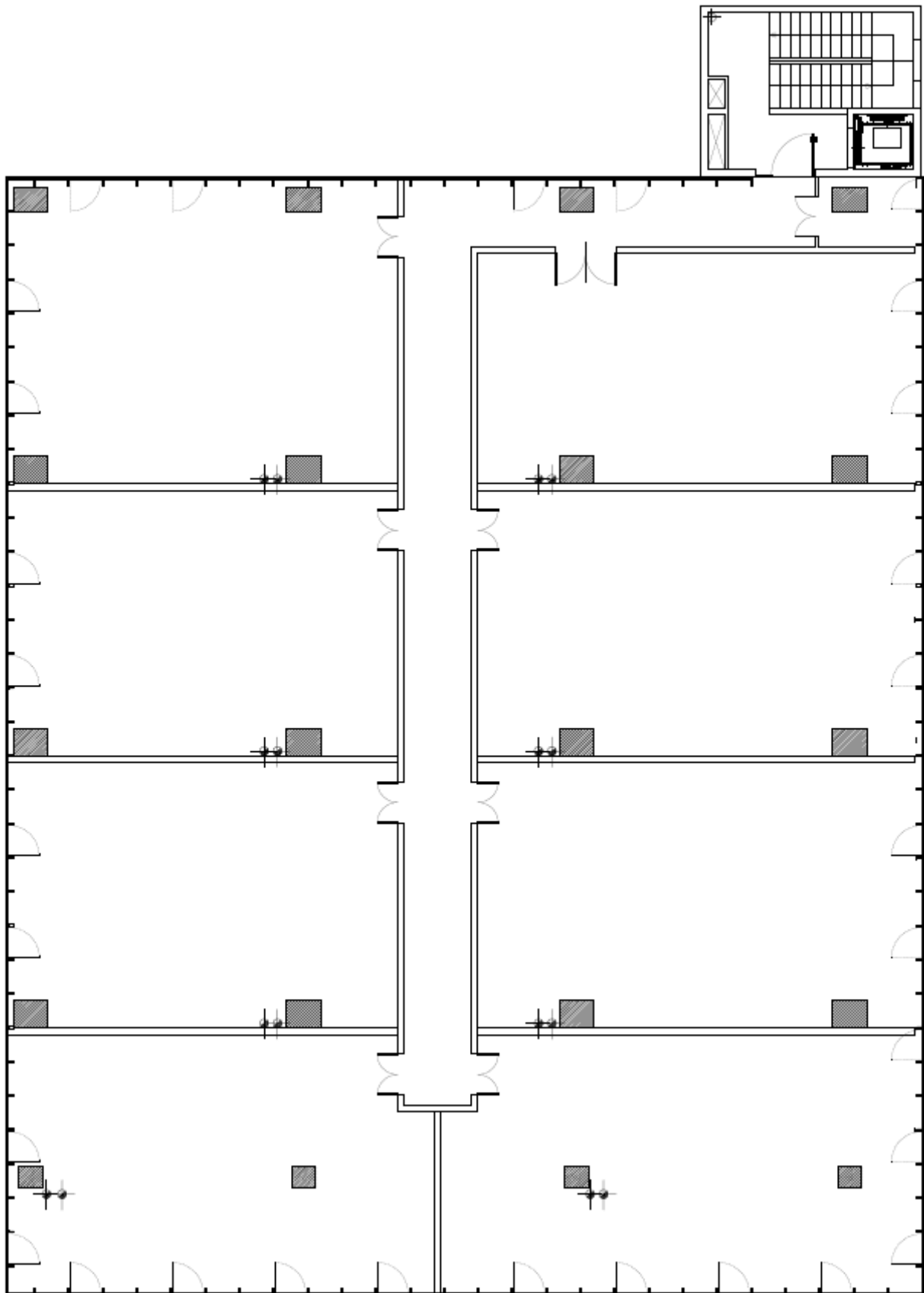
L'altezza interna dall'estradosso solaio inferiore all'intradosso solaio superiore sarà pari a 3.00 m.

Ciascuna unità sarà dotata di canalizzazioni e allaccio scarichi acque bianche e nere.

Il collegamento alle principali utenze (telecom, energia elettrica, ecc.) avverrà tramite opportuni cavidotti ubicati nel cavedio posizionato in corrispondenza del vano scala.

La dimensione minima di ciascuna unità immobiliare destinata ad ufficio sarà pari a circa 110 mq.

Pianta tipo Centro Direzionale



1. TEMPI DI REALIZZAZIONE

La realizzazione del nuovo centro direzionale è prevista nel periodo che intercorre tra marzo 2009 e marzo 2010.

La consegna delle unità destinate ad uffici sarà presumibilmente prevista entro il mese di aprile 2010.